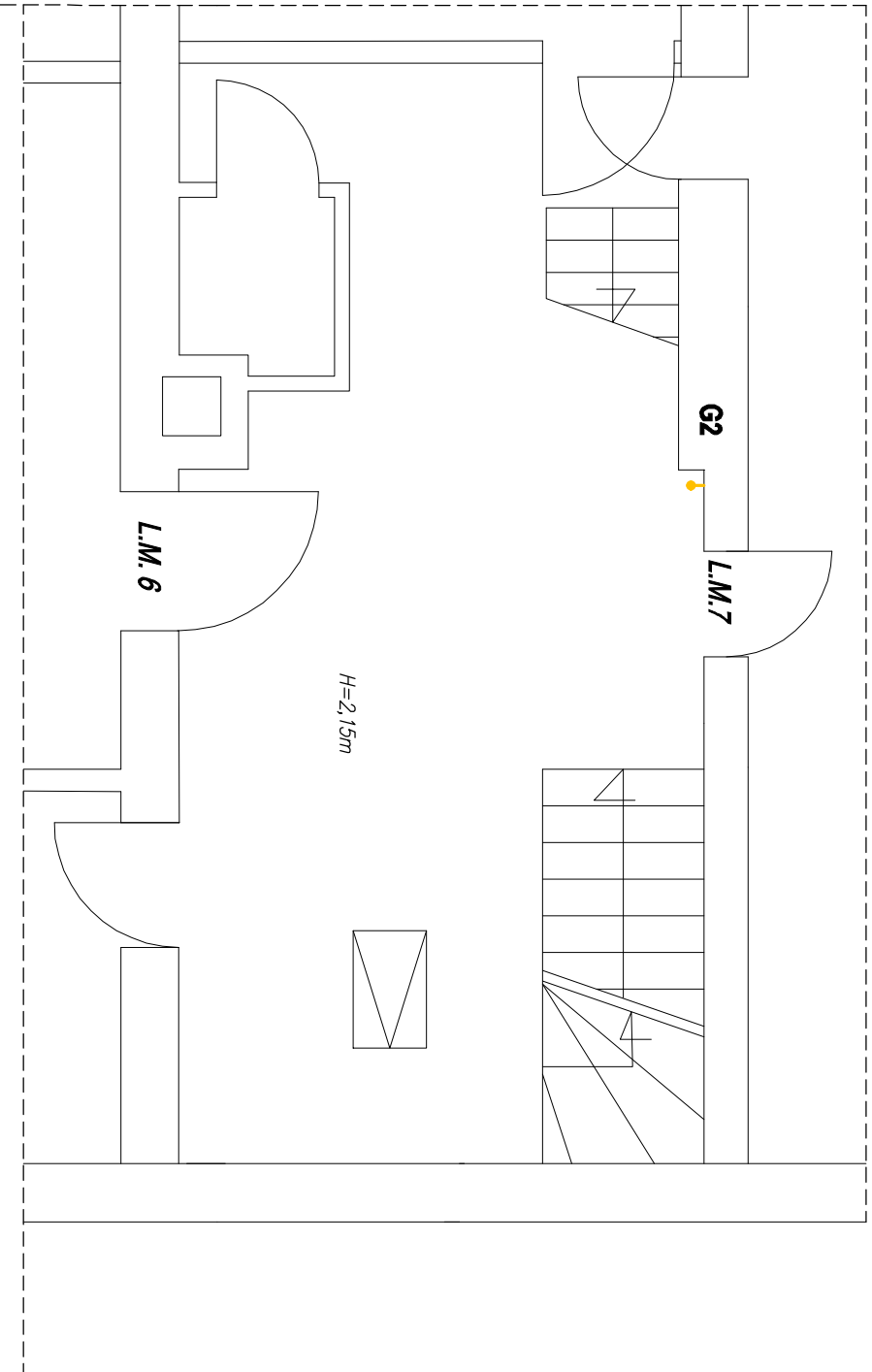


RZUT I PIĘTRA
skala 1:50

UWAGI:

- Przejęćia przez przegrody budowlane wykonać w tulejach ochronnych.
- Gazomierze miechowe dla lokali mieszkalnych montować na korytarzu. Gazomierze zamontować na listwie gazomierzowej. Wysokość montażu gazomierza do jego podstawy max. 1,80
- Instalację do mieszkań wykonać z rur miedzianych łączonych przez kształtki zaciiskowe.
- Instalację wewnętrzną gazu wykonać z rur stalowych czarnych bez szwu łączonych przez spawanie. Przewody prowadzić pod stropem pomieszczeń

RZUT II PIĘTRA
skala 1:50



OZNACZENIA:

- gaz projektowany lokale mieszkalne
- gaz projektowany—części wspólne
- typ/wysokość/długość, grzejnika

- G1** Dn40st.cz.b/sz.
Dn32st.cz.b/sz.
- K** Kocioł gazowy dwufunkcyjny kondensacyjny z zamkniętą komorą spalania o mocy 24 kW
- G1** oznaczenie pionu – istniejący średnica pionu PRZED grupą gazomierzy średnica pionu ZA grupą gazomierzy
- G1** pion do mieszkania nr 7 Cu22

BPU BIURO PROJEKTOWO USŁUGOWE				
NIP 886-129-41-60		Anna Andrukoniś Krawczyk, ul. Żółkiewskiego 10, 58-300 Wałbrzych		
tel. 662 515 058, 696 003 124 e-mail: akrawczyk.bpu@wp.pl				
Inwestor	Gmina Bielawa Pl. Wolności 1, 58–260 Bielawa	Stadrium PAB		
Obiekt i adres	Termomodernizacja budynku mieszkalnego Pl. Wolności 70 dz. nr 602/19, 602/25 Obręb nr 0002 Południe	Branża Sanitarna		
Projektant:	inż. E. Krawczyk	Spec. instal. sanitarny 11.2025		Skala 1:50
Asystent:				
Tytuł rysunku	RZUT I i II PIĘTRA—INSTALACJA GAZOWA			Nr. rys. 2S